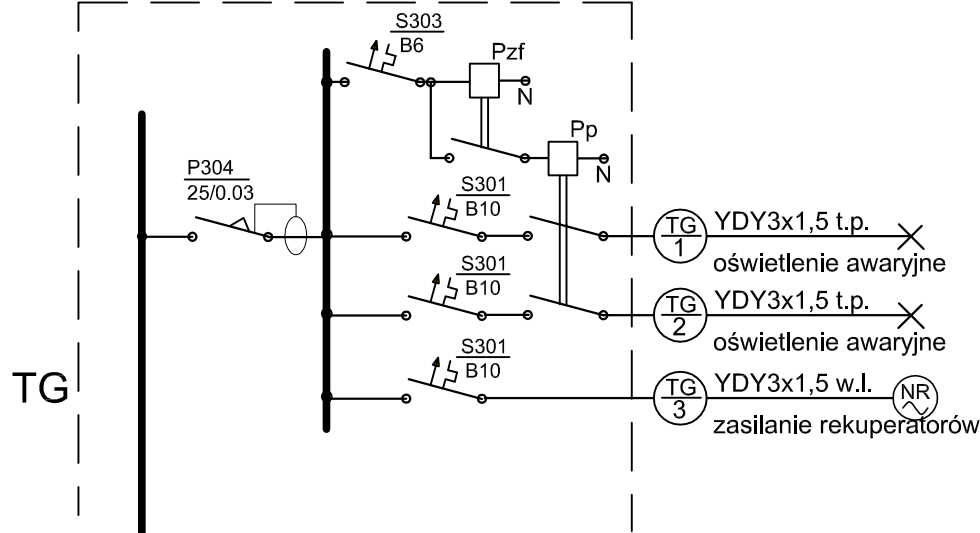


Zestawienie pomieszczeń		
L.P.	Nazwa pomieszczenia	Powierzchnia [m²]
1/1 S	wiatrołap	6,53
1/2 S	szatnia	6,85
1/3 S	szatnia	7,44
1/4 S	świetlica	36,29
1/5 S	myjnia	4,71
1/6 S	pomieszczenie kuchenne	22,33
1/7 S	obróbka warzyw brudnych	4,18
1/8 S	magazyn żywności	11,55
1/9 S	wyparzenie jaj	0,96
1/10 S	komunikacja	1,07
1/11 S	komunikacja	8,38
1/12 S	komunikacja	4,73
1/13 S	magazyn gospodarczy	15,94
1/14 S	pokój socjalny	11,89
1/15 S	wc	4,76
1/16 S	pomieszczenie biblioteczne	9,53
1/17 S	pomieszczenie biblioteczne	3,16
1/18 S	pomieszczenie biblioteczne	10,53
1/19 S	pomieszczenie biblioteczne	10,83
1/20 S	biblioteka i czytelnia multimedialna	51,04
1/21 S	szatnia	12,76
1/22 S	komunikacja + holl	122,14
1/23 S	pedagog szkolny	12,76
1/24 S	stomatolog	13,92
1/25 S	szatnia	10,20
1/26 S	komunikacja	21,58
1/27 S	wiatrołap	5,24
1/28 S	sala gimnastyczna	181,20
1/29 S	klatka schodowa	4,72
1/30 S	magazyn	15,23
1/31 S	achiwum	12,09
1/32 S	pomieszczenie gospodarcze sprzątarek	2,57
1/33 S	wc	2,60
1/34 S	gabinet dyrektora	15,72
1/35 S	gabinet wicedyrektora	10,58
1/36 S	sekretariat	13,77
1/37 S	magazyn środków czystości	0,91
1/38 S	sklepik szkolny	3,06
1/39 S	klatka schodowa	6,75
1/40 S	szatnia	6,95
1/41 S	pokój sprzątarek	7,34
Razem:		700,99



Tablicę TG rozbudować o projektowane aparaty.
Pzf - przekaźnik zaniku fazy
Pp - przekaźnik pomocniczy
oświetlenie awaryjne - przewody układać pod tynkiem
zasilanie rekuperatorów - w korytarzach pod tynkiem w salach w listwach 10x20

TG.1 - numer obwodu zasilającego

NR - rekuperator

OPRAWY OŚWIETLENIOWE

Wymiana:

- R1 - oprawa LED, nastropowa - 5800LM MPRM IP44 E 840 40W WERSJA NT - wymiary 1196x296x11, LED SDCM=3, trwałość 63.000h L70/B50
- R2 - oprawa LED, nastropowa - 3800LM PLX IP44 840 28W WERSJA NT - wymiary 1196x296x11, LED SDCM=3, trwałość 63.000h L70/B50
- R3 - oprawa LED, nastropowa - 5800LM PLX IP44 840 40W WERSJA NT - wymiary 1196x296x11, LED SDCM=3, trwałość 63.000h L70/B50
- R4 - oprawa LED, nastropowa, do pomieszczeń czystych - 9000LM IP65 71W - LED SDCM=3, trwałość 60.000h L80/B10
- P1 - plafoniera LED - 3000LM IP65 840 19W - trwałość 60.000h L80/B10
- P2 - plafoniera LED - 4000LM IP65 840 28W - trwałość 60.000h L80/B10
- S1 - oprawa LED do pomieszczeń sportowych - 8800LM MLINE 840 62W - trwałość 60.000h L80/B10
- N1 - oprawa LED - 2600LM IP65 840 18W - trwałość 60.000h L80/B10
- N2 - oprawa LED - 4400LM IP65 840 32W - trwałość 60.000h L80/B10
- N3 - oprawa LED - 7200LM IP65 840 57W - trwałość 60.000h L80/B10
- N4 - oprawa LED - 8800LM IP65 840 62W - trwałość 60.000h L80/B10

Doświetlenie tablic

A1 - oprawa asymetryczna LED - 4000LM 840 31W - trwałość 60.000h L80/B10

Oświetlenie awaryjne

- AX1 - oprawa awaryjna LED - 6W IP65 SE AT 1h CNBOP
- AW1 - oprawa awaryjna LED do przestrzeni otwartych - 3W SE AT 1h CNBOP
- AW2 - oprawa awaryjna LED do korytarzy - 3W SE AT 1h CNBOP
- AW3 - oprawa awaryjna LED - 3W IP65 SE AT 1h CNBOP
- EW1 - oprawa awaryjna LED - 1,2W IP44 SE AT 1h CNBOP
- EW2 - oprawa awaryjna LED, dwustronna - 1,2W IP44 SE AT 1h CNBOP
- EW3 - oprawa awaryjna LED - 2,2W IP65 SE AT 1h CNBOP TERMOSTAT

Pracownia Audytorska Spółka z o.o. ul. Żabka 34 27-400 Ostrowiec Św. tel/fax:(041) 247 97 01 kom. 667 633 003		Instytut E-2		Instytut E-2	
Projektant:	mgr inż. Zbigniew Sternik	KL-38/91		Adres inwestora:	Gmina Ćmiełów ul. Ostrowska 40 27-440 Ćmiełów
Projektant:	mgr inż. Stanisław Raczynski	SWK/0041/ POOE/05		Adres wykonawcy:	Szkoła Podstawowa nr 1 ul. Długa 164 27-440 Ćmiełów
Sprawdzający:	inż. Zdzisław Wiącek	KL-14/99		Typ projektu:	PROJEKT BUDOWLANY
Inicjał i nazwisko:	NR upr.	Podpis:		RZUT PARTERU	
				Data opracowania: listopad 2017r.	