



istniejąca studzienka rewizyjna śr. 1000 mm

istniejący kabel elektryczny eND

istniejący wodociąg woA110

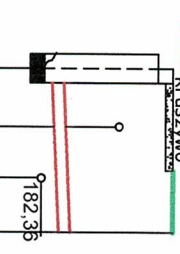
granica nieruchomości

Rzędne terenu istniejącego	180,47	180,47	180,86	180,86	182,15	182,15	182,15	182,15	182,76	182,76	182,76	183,43	183,43	183,43	183,43		
Rzędna dna kanału	178,64	178,73	179,07	179,15	180,39	180,47	180,39	180,49	180,58	180,62	180,99	181,09	181,17	181,22	181,68	181,78	181,87
Głębokość	1,83	1,74	1,79	1,71	1,76	1,68	1,76	1,53	1,77	1,54	1,75	1,59	1,75	1,75	1,75	1,75	
Spadki, długości	$i=3\%$ $L=2,9$ mb		$i=3\%$ $L=2,7$ mb		$i=3\%$ $L=2,5$ mb		$i=3\%$ $L=4,3$ mb		$i=3\%$ $L=4,2$ mb		$i=3\%$ $L=1,9$ mb		$i=3\%$ $L=4,5$ mb				
Średnice , materiał	PVC-U 160mm SN8 KN/m²		PVC-U 160mm SN8 KN/m²		PVC-U 160mm SN8 KN/m²		PVC-U 160mm SN8 KN/m²		PVC-U 160mm SN8 KN/m²		PVC-U 160mm SN8 KN/m²		PVC-U 160mm SN8 KN/m²				
Odległości	0,0	1,3	0,0	1,3	0,0	1,3	0,0	1,6	0,0	1,6	0,0	1,9	0,0	1,6	0,0	4,5	
		2,9		2,7		2,5		2,8		4,2		1,9		2,9		3,0	

Budowa przyłączy kanalizacji nieruchomości w ulicy Marii

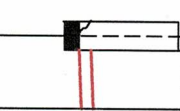
8

działka nr 2771 / działka nr 2714 / działka nr 535
ul. Marii Konopnickiej



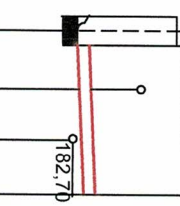
9

działka nr 2714 / działka nr 535
ul. Marii Konopnickiej



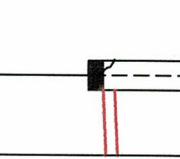
10

działka nr 2714 / działka nr 2773
ul. Marii Konopnickiej



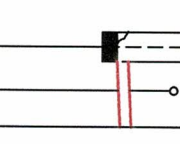
11

działka nr 2714 / działka nr 536
ul. Marii Konopnickiej



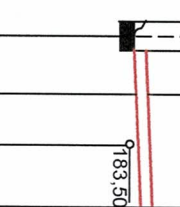
12

działka nr 2714 / działka nr 537
ul. Marii Konopnickiej



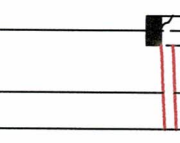
13

działka nr 2714 / działka nr 2776
ul. Marii Konopnickiej



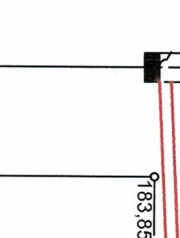
14

działka nr 2714 / działka nr 539
ul. Marii Konopnickiej



15

działka nr 2714 / działka nr 2777
ul. Marii Konopnickiej



1,76	182,25 182,35	184,01	istniejąca studzienka rewizyjna śr. 1000 mm
			istniejący kabel elektryczny eND
			istniejący wodociąg woA110
			granica nieruchomości
1,52	182,44 182,49	184,01	
1,56	182,74	184,30	istniejąca studzienka rewizyjna śr. 1000 mm
			granica nieruchomości
1,50	182,80	184,30	
1,56	182,74	184,30	istniejąca studzienka rewizyjna śr. 1000 mm
			istniejący kabel elektryczny eND
			istniejący wodociąg woA110
			granica nieruchomości
1,42	182,83 182,88	184,30	
1,45	183,12	184,57	istniejąca studzienka rewizyjna śr. 1000 mm
			granica nieruchomości
1,38	183,19	184,57	
1,52	183,33	184,85	istniejąca studzienka rewizyjna śr. 1000 mm
			istniejący gazociąg gs40
			granica nieruchomości
1,45	183,40	184,85	
1,55	183,60	185,15	istniejąca studzienka rewizyjna śr. 1000 mm
			istniejący kabel elektryczny eND
			istniejący wodociąg woA110
			granica nieruchomości
1,41	183,69 183,74	185,15	
1,57	183,93	185,50	istniejąca studzienka rewizyjna śr. 1000 mm
			istniejący gazociąg gs40
			granica nieruchomości
1,49	184,01	185,50	
1,57	183,93	185,50	istniejąca studzienka rewizyjna śr. 1000 mm
			istniejący wodociąg woA110
			granica nieruchomości
1,43	184,02 184,07	185,50	

nitarniej z rur PVC160mm do granicy
miejscowości w miejscowości Ćmielów

Jednostka projektowa		Olichwirowicz Antoni	
Nazwa obiektu budowlanego		Budowa przyłącza kanalizacji sanitarnej z rur PVC 160mm do granicy nieruchomości w ulicy Marii Konopnickiej w miejscowości Ćmielów	
Inwestor		Gmina Ćmielów	
Przedmiot rys.		Profil podłużny przyłącza kanalizacji sanitarnej	
Projektant		mgr inż. Antoni Olichwirowicz SMK/0091/PWOS/2014	
Data		wrzesień 2019r.	
		Nr. rysunku	
		3	
		Skala	
		1:100/200	
		Podpis	