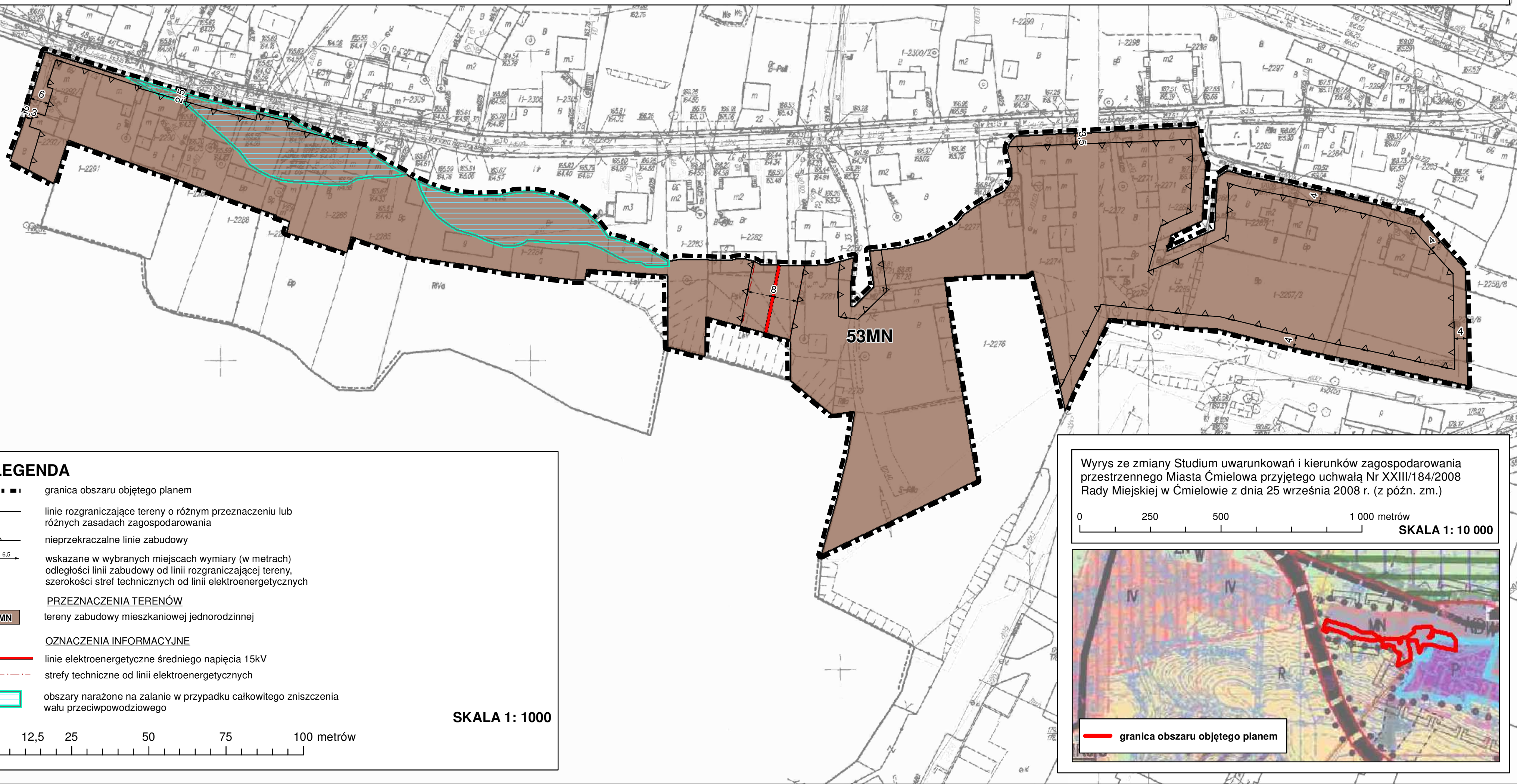




**Miejscowy Plan Zagospodarowania Przestrzennego
Miasta Ćmielowa**

Załącznik nr 1



LEGENDA

- granica obszaru objętego planem
- linie rozgraniczające tereny o różnym przeznaczeniu lub różnych zasadach zagospodarowania
- ▲ nieprzekraczalne linie zabudowy
- ←6.5→ wskazane w wybranych miejscach wymiary (w metrach) odległości linii zabudowy od linii rozgraniczającej tereny, szerokości stref technicznych od linii elektroenergetycznych

PRZEZNACZENIA TERENÓW

MN tereny zabudowy mieszkaniowej jednorodzinnej

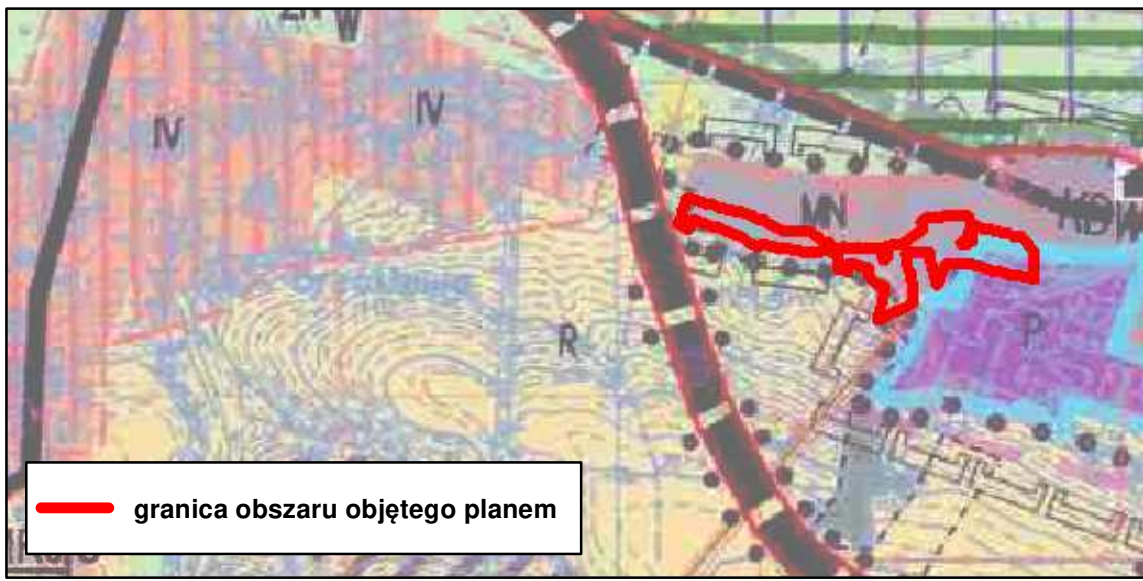
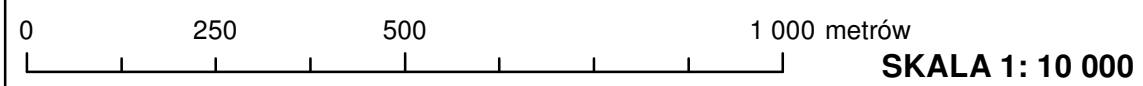
OZNACZENIA INFORMACYJNE

- linie elektroenergetyczne średniego napięcia 15kV
- - - strefy techniczne od linii elektroenergetycznych
- obszary narażone na zalanie w przypadku całkowitego zniszczenia wału przeciwpowodziowego

SKALA 1: 1000



Wyrys ze zmiany Studium uwarunkowań i kierunków zagospodarowania przestrzennego Miasta Ćmielowa przyjętego uchwałą Nr XXIII/184/2008 Rady Miejskiej w Ćmielowie z dnia 25 września 2008 r. (z późn. zm.)



— granica obszaru objętego planem